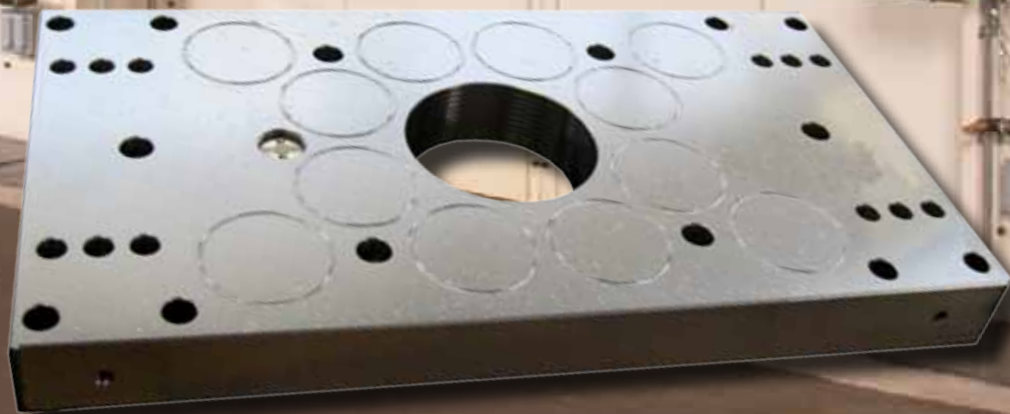


**Sistema magnetico
per bloccaggio rapido stampi
su presse deformazione e trancia**

StampTec



- **Facile ed immediato**
- **Bloccaggio rapido e sicuro**
- **Adatto a tutti gli stampi**

Un sistema di cambio rapido stampi rivoluziona il processo produttivo: produzione snella, in piccoli lotti. StampTEC è protagonista di questa rivoluzione: cancella i tempi morti per il fissaggio delle staffe, per aggiustamenti e prove tra lotti di produzione.



TECNOMAGNETE®
La sicurezza della forza

Facilmente adattabile a tutte le macchine

Composto da 2 moduli magnetici, è facile da installare ed integrare con i controlli sia su presse preesistenti che in macchine di nuova costruzione.

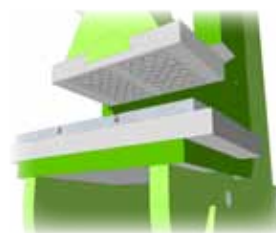
La sua modularità lo rende adatto ad ogni esigenza. Non è necessario modificare la pressa.

StampTEC è costruito per la tua macchina.

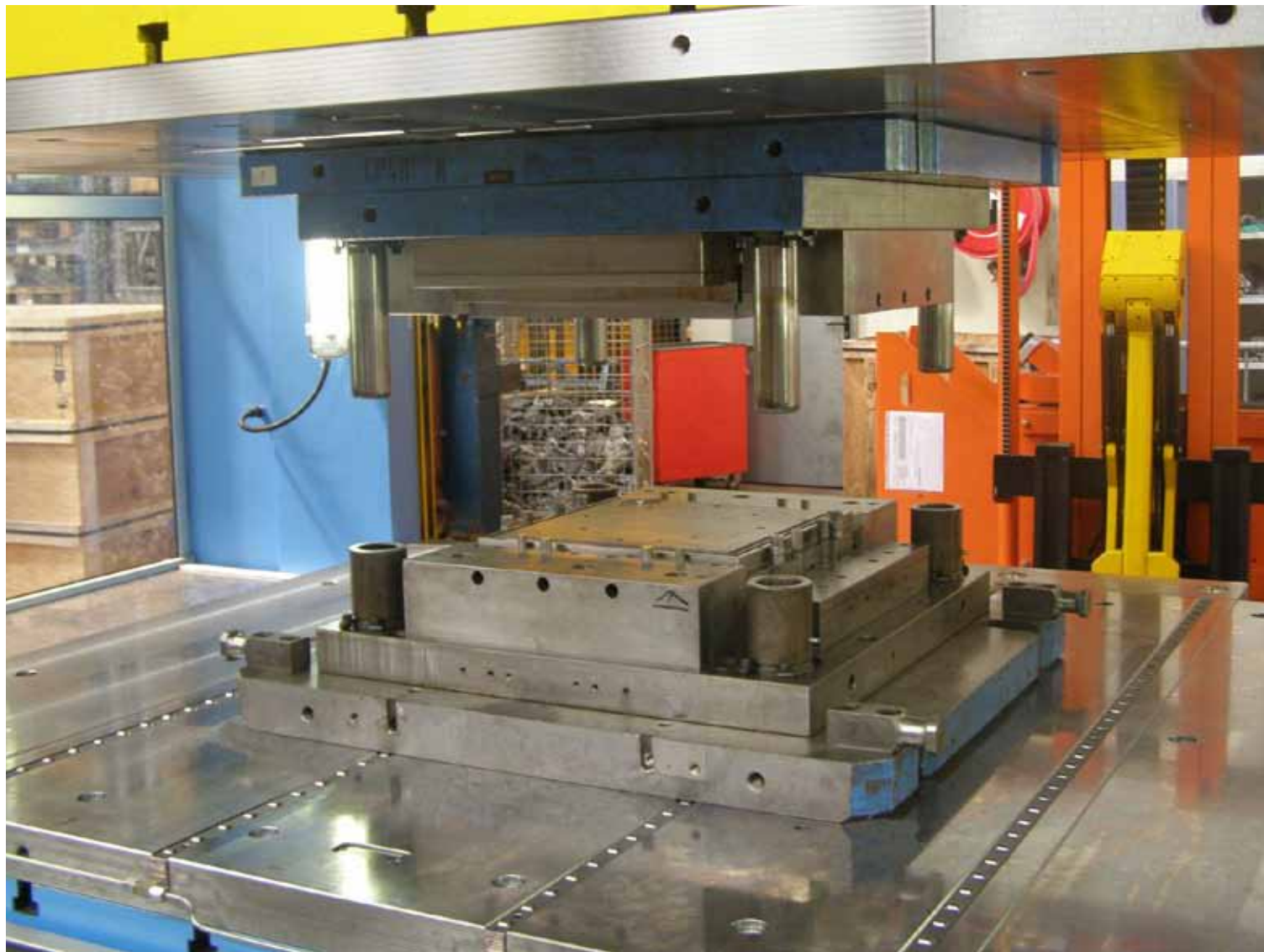
Lo spessore ridotto permette di preservare luce operativa.



Modulo inferiore



Modulo superiore



Nessuna modifica agli stampi

StampTEC è adatto a stampi di ogni forma e dimensione, senza alcuna modifica.

Nel caso di stampi in materiale amagnetico o quando la superficie di contatto è molto ridotta, l'utilizzo di una semplice sottopiastra ferrosa consente la piena operatività del sistema.

La faccia dello stampo e le sue parti interne non presentano magnetismo residuo: in questo modo la rimozione dello sfrido è rapida e senza interferenze.

Anche in caso di interruzione elettrica il sistema rimane operativo, trattenendo lo stampo con forza costante.



Facile e pratico

Un solo operatore, anche non particolarmente esperto e senza strumenti aggiuntivi, è in grado di effettuare l'intera procedura di bloccaggio stampo con facilità ed in totale sicurezza.



carica lo stampo



chiudi la pressa



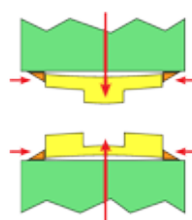
premi MAG per il lato superiore, poi per l'inferiore



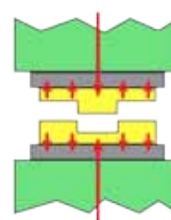
apri la pressa ... pronto!

Ancoraggio uniforme

La forza di ancoraggio uniforme su tutta la superficie dello stampo è garanzia di ripetibilità e qualità costante della stampata, senza flessioni e tensioni dello stampo.



Ancoraggio tradizionale



Ancoraggio con StampTEC

Totalmente personalizzabile

Sulla superficie del modulo è possibile ricavare dei riferimenti meccanici per velocizzare la procedura di posizionamento dello stampo.

il modulo inferiore può presentare una scivolo di evacuazione sfridi.

Il sistema è predisposto per accogliere cave a "U" per l'inserimento di sistemi di scorrimento stampo ("rollers").



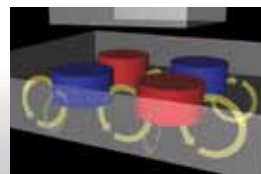
Tecnologia esclusiva

Ideata inizialmente per il settore della fresatura, ben presto trova applicazione nella movimentazione di carichi ferrosi e nel cambio stampi nelle presse iniezione plastica.

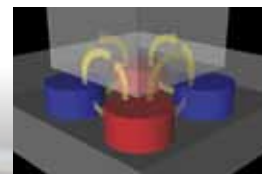
Oggi la stessa, pratica tecnologia viene utilizzata da StampTEC.

Il circuito brevettato a doppio magnete Quadsystem è costituito da una struttura di poli a scacchiera, inseriti in un monoblocco di acciaio. Ogni polo genera una forza costante, uniforme e predeterminabile, proporzionale al numero di poli in contatto con la superficie dello stampo.

La tecnologia Quadsystem non teme interruzioni di corrente: lo stampo rimane ancorato anche in assenza di elettricità, con la stessa forza a tempo indefinito.



Fase MAG



Fase DEMAG



Uno scudo impenetrabile

La tecnologia Quadsystem MONOLITE permette la creazione di moduli magnetici con superficie di ancoraggio completamente metallica, senza elementi di giunzione, resina sigillante o altri elementi di contenimento.

La superficie agisce come scudo meccanico, impenetrabile, per affidabilità e durata nel tempo senza manutenzione.

Unità di controllo

L'interfaccia di controllo è compatta e facile da installare.

StampTEC è disponibile in 2 versioni:

- StampTEC EASY, per stampi con peso massimo di 1800kg, fornito con unità di controllo ST110P
- StampTEC ST, per stampi di tutte le taglie, fornito con unità di controllo ST400.



ST110P

Sistema "a prova di errore"

Una serie di sistemi elettronici di sicurezza supervisionano le varie operazioni ed in caso di anomalia inibiscono l'attivazione della pressa.

Entrambe le unità di controllo prevedono una serie di sicurezze per prevenire un'eventuale attivazione accidentale:

- I pulsanti devono essere attivati simultaneamente (funzione SAFE).
- Il blocco chiave impedisce l'uso da parte di personale non autorizzato.
- Abilitazione DEMAG parte superiore in "punto morto".
- UCS dispositivo di controllo corrente
- FCS per la verifica del flusso magnetico
- Sensori di prossimità per verificare la presenza ed il corretto posizionamento dello stampo.



ST400 - Pulsantiera



IPC Control

A richiesta StampTEC ST può essere fornito con il sistema interattivo di lettura forza IPC.

Tramite un touch-screen è possibile controllare tutte le funzioni e monitorare in tempo reale la forza effettivamente generata dai magneti sullo stampo in macchina.

Caratteristiche tecniche

	Modello StampTEC	
	EASY	ST
Forza magnetica in area polare	fino a 16 kg/cm ²	fino a 16 kg/cm ²
Forza magnetica area contatto stampo	fino a 90 ton/m ²	fino a 90 ton/m ²
Spessore modulo lato superiore	47mm	47mm
Spessore modulo lato inferiore	47mm	47mm
Predisposizione cave a "U" modulo inferiore	a richiesta	a richiesta
Foro centrale per rimozione sfrido su modulo inferiore	di serie	di serie
Forature di fissaggio	di serie	di serie
Unità di controllo tipo	ST110P	ST400
UCS dispositivo di controllo corrente	di serie	di serie
Voltaggio	230V / 50-60 Hz	200-480V / 50-60 Hz
FCS Sistema di rilevazione flusso magnetico	-	di serie
Pulsantiera digitale per MAG/DEMAG e selezione moduli	incorporata	remotata
Gestione autorizzazioni macchina	di serie	di serie
IPC - controllo touch screen	-	a richiesta
Chiave abilitazione addizionale DCM (Die Change Mode)	di serie	di serie
Cavi di connessione tra apparecchiatura e moduli magnetici, di interfaccia e di alimentazione	di serie	di serie
Sonde di prossimità (1 per modulo)	di serie	di serie
Set viti di ancoraggio	di serie	di serie
Libro istruzioni e certificazione CE	di serie	di serie

StampTEC è sinonimo di alta efficienza produttiva ed di rapido ritorno dell'investimento.

La rete commerciale Tecnomagnete e tutta la nostra esperienza sono a vostra disposizione per qualsiasi confronto sull'efficienza e la convenienza dei nostri sistemi.

Sede centrale:

TECNOMAGNETE spa
20020 Lainate (MI) Italia, Via Nerviano 31
Tel. +39 02 937 591, Fax +39 02.935 708 57
e-mail: info@tecnomagnete.it

www.tecnomagnete.com

Filiali:

Francia Tecnomagnete S.A.R.L.
Germania Tecnomagnete GmbH
USA Tecnomagnete Inc.
Giappone Tecnomagnete Ltd
Cina Tecnomagnete Shanghai R.O.



TECNOMAGNETE®
La sicurezza della forza

Distribuito da